

VEILIGE ECODRIVETECHNIEKEN

VOOR TAXICHAUFFEURS

Denk economisch en ecologisch!

Ecodriving is niet alleen een eenvoudige en kostenefficiënte manier om het brandstofverbruik, de uitstoot van broeikasgassen en het aantal ongevallen te verminderen, maar het is ook een levenswijze en het betekent respect voor de samenleving in zijn geheel. Om chauffeurs te helpen hun rijgedrag aan te passen aan verschillende situaties, heeft de IRU deze checklist met slimme, gemakkelijke en veilige ecodrive-technieken opgesteld.

VOOR DE RIT



Onderhoud uw auto

Zorg voor propere motorolie en luchtfilters, die zorgen ervoor dat de voertuigen efficiënt rijden. Gebruik de juiste brandstof, zoals aanbevolen door de fabrikant. Dit om de motor schoon te houden en ervoor te zorgen dat hij efficiënt blijft werken. Raadpleeg altijd de handleiding van het voertuig voor een correct onderhoud.



Controleer uw banden

Zorg ervoor dat de banden goed opgeblazen zijn, op zijn minst tot de bandenspanning die wordt aanbevolen door de fabrikant (10 à 15 procent boven de aanbevolen druk zorgt voor brandstofbesparing!). Controleer de bandenspanning regelmatig. Dit alleen al kan zorgen voor een vermindering van het gemiddeld brandstofverbruik met 3-4%. Een te lage bandenspanning verhoogt de rolweerstand en bijgevolg ook het brandstofverbruik. De banden slijten ook sneller. Controleer de handleiding van het voertuig of het label voor de bandenspanning om de minimale bandenspanning in koude toestand te weten te komen. Ook de asuitlijning en het parallelisme van de stuurassen op de wielen moet worden gecontroleerd en gehouden worden zoals aanbevolen door de fabrikant.



Gebruik de apparatuur aan boord

Gebruik de gps om drukbezette wegen te vermijden en om minder stil te staan. Tegenwoordig zijn reeds veel auto's uitgerust met on-board navigatie. Een gps kan helpen om tijd te besparen en bij het nemen van de juiste route. Gebruik de apparatuur die helpt om brandstof te besparen, zoals de boordcomputer met een monitor voor het brandstofverbruik.



Rijd 'licht'

Haal onnodig gewicht uit het voertuig.

TIJDENS DE RIT



Rijden met een constante snelheid

Probeer met een constante snelheid te rijden in de hoogst mogelijke versnelling en vermijd onnodig versnellen en remmen. De motor draait op zijn laagste vermogen als je niet voortdurend remt en versnelt, maar rijdt met een constante snelheid. Anticipeer in het verkeer door zover mogelijk vooruit te kijken. De cruisecontrole helpt op snelwegen om vlot te rijden. Verminder uw snelheid bij sterke tegenwind, zware regen, sneeuw en ijsel.

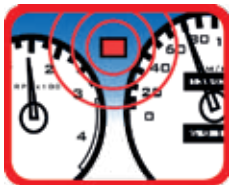


Versnel en rem zacht

Vermijd hard optrekken en hard remmen. Dit verspilt brandstof en sommige auto-onderdelen, zoals remmen en banden slijten sneller. Bewaar een veilige afstand tussen de voertuigen, anticipeer op de verkeerssituatie om meer tijd te hebben om te remmen en versnel geleidelijk aan.



G. T. L.



Controleer de lampjes op het dashboard

De hedendaagse voertuigen beschikken over geavanceerde onboard diagnostics (OBD) systemen, die voortdurend toezien op de werking van uw voertuig. Als het OBD-waarschuwinglampje gaat branden, is er een mogelijkheid dat de uitstoot van het voertuig is toegenomen en dat er geen brandstof meer wordt bespaard. Het vervangen van een defecte sensor kan resulteren in het verminderen van uw brandstofverbruik met 40%. Als het OBD-lampje gaat branden, maak een afspraak met de verantwoordelijke voor het voertuigonderhoud voor meer informatie.



Vertraag zacht

Telkens je gebruik maakt van de remmen, verspil je energie. Probeer de bewegingsenergie van het voertuig zoveel als mogelijk te gebruiken. Gebruik de motorrem om je snelheid te verminderen bij het naderen van een verkeerslicht. vlakbij de verkeerslichten kan je de remmen gebruiken om uiteindelijk tot stilstand te komen. Dit zal zorgen voor een vermindering van de slijtage van de remmen, voor een lagere uitstoot en een lager brandstofverbruik en het zal de rit voor uw passagiers comfortabeler maken.



Wegrijden vanuit stilstand, maar probeer altijd het stoppen te vermijden

Wanneer de verkeerslichten groen worden, versnel rap, maar probeer de gaspedaal niet meer dan halfweg in te duwen. Schakel zo snel als mogelijk. Het is zeer efficiënt om bij een hogere snelheid naar de hoogste versnelling te schakelen: moderne motoren werken efficiënter wanneer ze sterker belast worden. Schakel bij moderne voertuigen zo weinig mogelijk: van stilstand naar kruissnelheid vereist meestal maar 3 tot 5 keer schakelen.



Sluit ramen bij hoge snelheden

Rijd niet met de ramen open, tenzij u rijdt onder de 30 km/u. Rijden met de ramen open aan hoge snelheden verhoogt de aërodynamische weerstand op het voertuig en verhoogt het brandstofverbruik. Verwijder elk voorwerp dat het gestroomlijnde effect van het voertuig verhindert.



Beperk het gebruik van verwarming en airconditioning

Gebruik verwarming en airconditioning selectief om de belasting van de motor te verminderen. Verminder het gebruik van de airco, het kan helpen om 10-15% van uw brandstofverbruik te besparen. Parkeer uw auto in de schaduw.



Stop de motor bij een halte

De motoren van vandaag hebben over het algemeen geen nood aan opwarming. Start het voertuig onmiddellijk en rijd voorzichtig weg. Langdurig stationair draaien verhoogt de uitstoot en verspilt brandstof. Zet de motor af wanneer u langer dan 30 seconden stilstaat.

Blijf, indien mogelijk, weg van drukke wegen en zorg voor een alternatieve weg (met instemming van de klant) in plaats van door de stad en het centrum te rijden. Dit kan enkele minuten langer duren, maar zorgt voor een besparing op het brandstofverbruik, minder slijtage van de remmen, de koppelingsplaten en de versnellingsbak. Bovendien zorgt dit voor het verminderen van vermoeidheid van de chauffeur en het risico op ongevallen. Probeer onnodig inhalen op de snelwegen te voorkomen. Het zal niet zorgen voor een snellere rit, maar veroorzaakt daarentegen meer brandstofverbruik en files.

Chauffeurs, denk ook eens aan het volgen van speciale ecodrive-opleidingen!



G. T. L.

©2011 IRU I-0219-1 (nl)

