

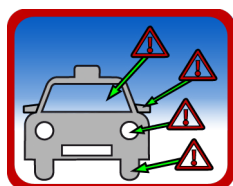
ECO-CONDUITE EN SECURITE

POUR TAXIS

Pensez économique et écologique!

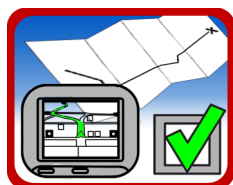
L'ECO-conduite est non seulement un moyen simple, efficace et rentable de réduire la consommation de carburant, les gaz à effet de serre et le nombre d'accidents, mais aussi une marque de respect à l'égard de l'ensemble de la société. Afin d'aider les conducteurs à adapter leur conduite à chaque situation, l'IRU a élaboré cet aide-mémoire de techniques d'ECO-conduite ingénieuses, simples et sûres.

AVANT DE PRENDRE LA ROUTE



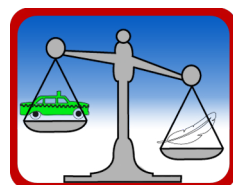
Entretenez votre véhicule

Changez régulièrement l'huile moteur et les filtres à air pour garantir un fonctionnement efficace du véhicule. Utilisez le carburant recommandé par le fabricant pour assurer la propreté et la bonne performance du moteur. Consultez systématiquement le manuel d'utilisation pour un entretien optimal.



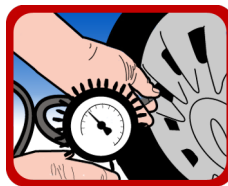
Utilisez des dispositifs embarqués

Les dispositifs informatiques embarqués peuvent vous aider à gagner du temps et à choisir le bon itinéraire. Utilisez des économisateurs de carburant, tels qu'un ordinateur de bord, pour contrôler votre consommation de carburant.



Voyagez léger

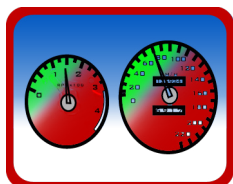
Déchargez le plus possible et le plus tôt. Éliminez toute charge inutile.



Contrôlez vos pneus

Assurez-vous que les pneus sont constamment gonflés en respectant au moins la pression recommandée par le fabricant (le sur-gonflage à hauteur de 10-15% réduit la consommation de carburant). Cette simple mesure peut réduire la consommation moyenne de carburant de 3-4 %. Les pneus sous-gonflés augmentent la résistance au roulement, augmentent la consommation de carburant et s'usent plus rapidement. Consultez le manuel d'utilisation du véhicule ou l'étiquette de pression des pneus pour connaître la pression minimale de gonflage à froid. Vérifiez également l'alignement de tous les essieux et le parallélisme des roues sur les essieux directeurs selon les instructions du constructeur.

EN COURS DE ROUTE



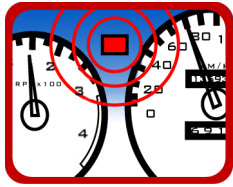
Conduisez à vitesse constante

Essayez de maintenir une vitesse constante avec le rapport de vitesse le plus élevé possible et évitez les accélérations et freinages inutiles. Le moteur tourne à moindre puissance si on évite de freiner et d'accélérer en permanence. Anticipez le flux du trafic en regardant le plus loin possible devant vous. Sur autoroute, le régulateur de vitesse automatique contribue à une conduite fluide. Réduisez la vitesse par fort vent contraire, en cas de forte pluie, neige ou verglas.



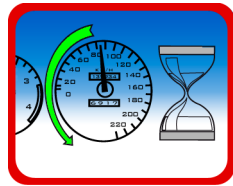
Accélérez et freinez en douceur

Évitez les démarrages en trombe et les freinages brusques qui gaspillent du carburant et accentuent l'usure de certaines pièces du véhicule comme les freins et les pneus. Observez la distance de sécurité entre les véhicules et anticipez le flux de circulation afin de vous donner plus de temps pour freiner et accélérer en douceur.



Réagissez aux témoins lumineux

Les véhicules actuels disposent de systèmes de diagnostic embarqué (OBD) sophistiqués qui surveillent constamment la performance du véhicule. Si le témoin OBD s'allume, il est possible que les émissions aient augmenté et que l'économie de carburant soit compromise. Remplacer un capteur défectueux peut améliorer jusqu'à 40% l'économie de carburant. Si un témoin OBD s'allume, adressez-vous au personnel d'entretien du véhicule.



Décélérez en douceur

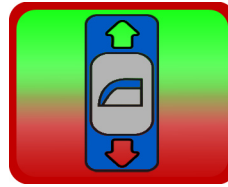
Chaque utilisation des freins est une perte d'énergie. Essayez d'utiliser au maximum l'inertie du véhicule. Utilisez le frein moteur pour réduire la vitesse à l'approche d'un feu rouge et ne freinez que pour l'arrêt final au feu. Vous limitez ainsi l'usure des freins, produisez moins de gaz d'échappement, économisez du carburant et rendez le trajet plus confortable pour vos passagers.



Repartir après une immobilisation – mais éviter autant que possible de s'arrêter

Lorsque le feu passe au vert, accélérez rapidement mais en appuyant à moitié seulement sur l'accélérateur. Passez à la vitesse supérieure dès que possible. Il est particulièrement efficace de passer au rapport de vitesse supérieur rapidement, car les moteurs modernes sont plus performants avec une forte charge-moteur.

Sur les véhicules modernes, effectuez un minimum de changements de vitesse : 3 à 5 changements suffisent généralement pour passer de l'arrêt à la vitesse de croisière.



Fermez les fenêtres lorsque vous roulez vite

Évitez de rouler à plus de 30 km/h avec les fenêtres ouvertes. Rouler les fenêtres ouvertes à grande vitesse augmente la résistance aérodynamique du véhicule et augmente la consommation de carburant. Supprimez tout accessoire susceptible de nuire à l'aérodynamisme du véhicule.



Utilisez le chauffage et la climatisation avec modération

N'utilisez que ponctuellement le chauffage et la climatisation afin de réduire la charge du moteur. Moins utiliser la climatisation peut permettre une économie de carburant de 10-15%. Garez votre véhicule à l'ombre.



Eteignez le moteur à l'arrêt

Les moteurs modernes ne nécessitent pas de préchauffage. Démarrez en douceur sitôt le moteur allumé. Faire tourner le moteur à l'arrêt augmente les émissions et gaspille du carburant. Éteignez le moteur sitôt que l'arrêt dure plus de 30 secondes.

Si possible, évitez les zones encombrées et empruntez un itinéraire vous permettant de contourner les centres-villes (avec l'accord du client) plutôt que de les traverser. Cela prendra peut-être quelques minutes de plus mais permet la plupart du temps une économie considérable de carburant, des plaquettes de frein, plaques d'embrayage et boîte de vitesse, tout en limitant la fatigue du conducteur et en diminuant les risques d'accidents.

Essayez d'éviter les dépassements superflus. Ils ne rendent pas votre trajet plus rapide mais augmentent la consommation de carburant et la congestion.

N'hésitez pas à suivre un cours spécial sur l'ECO-conduite !